

Newsletter # 6 - Juin 2026 - 1/2

53 Items

Les actus de la Doc' du CHP : textes, ouvrages, recommandations, pratiques,.... ça vient de sortir!!!

C'EST ARRIVÉ A LA DOC' !



Neuropsychiatrie de l'Enfance et de l'adolescence - Vol 74 n°4 - Juin 2026

EM em-consulte.com



L'aide-soignante - Vol 40 n°277 - Mai 2026

EM em-consulte.com



ASH - LE MAG DU TRAVAIL SOCIAL - JUIN 2026 - n°3339

A ash.tm.fr

Outre notre enquête sur la santé mentale et la dimension sociale de sa prise en charge – dans une perspective pluridisciplinaire et avec la notion de rétablissement comme horizon –, voici, par le menu et en avant-



Sciences Humaines n°389 : Les nouvelles élites - Juin 2026

scienceshumaines.com

Coupées du reste du monde par leur « entre-soi », étalant leurs consommations de luxe, reproduisant leur statut grâce à l'école... Les élites sont plus que jamais la cible de discours dénonciateurs depuis la

ACTUALITÉS



Réforme des diplômes du travail social : la DGCS clarifie quelques zones d'ombre

 lemediasocial.fr

Sollicitée par Le Media social, la Direction générale de la cohésion sociale (DGCS) apporte des compléments d'information sur quelques points de la réforme des diplômes du travail social de niveau 6. Les précisions de



La difficile problématique du poids chez les patients souffrant de troubles psychiatriques sévères

jim.fr

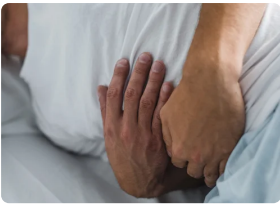
Chez les patients psychiatriques, le surpoids est fréquent et parfois iatrogène. Des outils numériques couplés au soutien de patients experts constituent une voie prometteuse pour perdre du poids.



Mises à l'isolement en pédopsychiatrie : des médecins de la Fondation Vallée contestent un rapport de l'agence régionale de santé

 lemonde.fr

Dans ces services d'hospitalisation pour mineurs, fermés depuis février par les autorités sanitaires, des professionnels de santé rejettent l'accusation d'une « banalisation » des pratiques restrictives de liberté, qui



Neuroleptiques et constipation : vigilance indispensable ! - Santé Mentale

 santementale.fr

L'Agence nationale de sécurité du médicament (ANSM) appelle les médecins et les soignants à prévenir le risque de constipation, parfois sévère, associé à la prise ...Lire la suite



Quand des symptômes psychiatriques ne relèvent pas de la psychiatrie

lemonde.fr

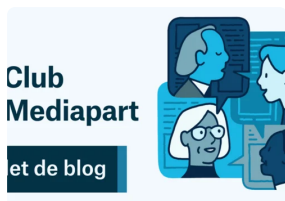
Une pathologie auto-immune aux manifestations d'allure psychotique, touchant principalement les jeunes femmes, conduit encore souvent à une longue errance diagnostique.



Drogues : les soignants face à un marché extrêmement changeant et à des produits "imprévisibles"

 santementale.fr

Le Rapport européen sur les drogues 2026 : tendances et évolutions présente la dernière analyse de l'Agence de l'Union européenne sur les drogues (EUDA) sur la situation en ...Lire la suite



Zéro contention à l'horizon 2030 (ou zéro psychiatrie) ?

 mediapart.fr

La ministre de la Santé, Stéphanie Rist, a annoncé ce matin sur France Info un plan « zéro contention à l'horizon 2030 » en misant sur la formation des professionnel·le·s de la psychiatrie.



TDAH et troubles alimentaires : un lien souvent ignoré

 handicap.fr

Les personnes avec TDAH sont plus susceptibles de développer des troubles du comportement alimentaire (TCA) et d'être obèses que le reste de la population. L'alimentation peut également avoir des effets sur



ANPCM

Communiqué ANPCME du 08 juin 2026 - ANPCME

 cme-psy.fr

Paris, le 08 juin 2026 Suite aux annonces de la Ministre de la santé en date du 2 juin 2026 dans le cadre de l'évènement « Santé mentale, Grande Cause nationale » L'ANPCME si elle ne peut qu'être en accord avec la



Affaire Lyhanna : la future loi de protection

 ash.tm.fr

Après la découverte du corps de la petite fille de 11 ans et la mise en cause d'un homme ayant déjà été impliqué pour des faits de violences sexuelles sur mineurs, la question du vote d'une proposition de loi



Psychiatrie: deux nouveaux codes de nomenclature pour renforcer le suivi somatique en hôpital général

 medi-sphere.be

Le Conseil des ministres a approuvé, sur proposition du ministre des Affaires sociales Frank Vandenbroucke, un projet d'arrêté royal visant à améliorer l'accès aux soins somatiques pour les patients psychiatriques.



Pourquoi la hausse des indemnités des arrêts de travail ne s'explique pas par les « abus »

 lemonde.fr

Les « comportements abusifs » mis en cause par le gouvernement, dans un contexte de forte hausse des versements de la « Sécu », ne sont pas étayés par des études. Les chercheurs évoquent plutôt la dégradation



Actions innovantes en psychiatrie : l'appel à projets est relancé pour 2026

 lemediasocial.fr

Actions innovantes en psychiatrie : l'appel à projets est relancé pour 2026 - Retrouvez toute l'actualité juridique sur Le Média Social



Isolement et contention dans les établissements psychiatriques français : état des lieux de ces pratiques controversées

vidal.fr

Comme en 2025, la « Grande cause nationale » 2026 est consacrée à la santé mentale. Dans ce contexte, Stéphanie Rist, ministre de la santé, des familles, de l'autonomie et des personnes handicapées, a annoncé le



Britney Spears, Marie Trintignant, Evan Rachel Wood : ces documentaires qui révèlent la mécanique du contrôle coercitif

theconversation.com

Derrière le voile des récits habituels de passion ou de protection, nous voyons apparaître une mécanique de domination sophistiquée, celle du contrôle coercitif.



Neurodivergence : l'anxiété et la dépression au-delà du modèle biologique

mrmondialisation.org

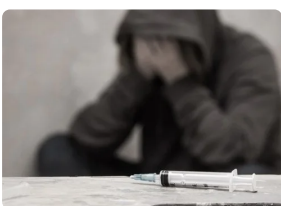
Pourquoi l'anxiété et la dépression sont-elles si fréquentes chez les personnes neurodivergentes ? Les recherches longitudinales récentes invitent à dépasser les explications purement biologiques pour penser des



Présentation IA un défi pour la Pédopsychiatrie ? | Olivier Bonnot

linkedin.com

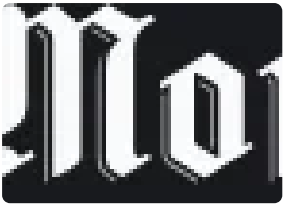
Les psychiatres d'enfant et de l'adolescent ne peuvent pas passer à côté de l'IA. Retrouvez mon point de vue présenté au congrès de la SFPEADA à Nice aujourd'hui dans la formidable sessions sur les enjeux et défis de



Haltes soins addictions : comment les consolider ?

ash.tm.fr

Un nouvel arrêté, publié au Journal officiel du 30 mai 2026, remplace une partie de l'annexe du cahier des charges applicable aux HSA et inscrit notamment des pistes pour renforcer ces dispositifs.



« Je dois en permanence me suradapter » : le défi de l'insertion professionnelle des jeunes adultes autistes Face à un taux de chômage qui frappe près de 80 % des adultes autistes, les initiatives se multiplient pour briser les freins à leur embauche et transformer la neurodiversité en levier de performance. [lenge](#)

 [lemonde.fr](https://www.lemonde.fr)



La Chaire de philosophie du CH George Sand explore la question : art, vulnérabilité et soin - Santé Mentale

 [santementale.fr](https://www.santementale.fr)

L'inauguration de la 8e Chaire de Philosophie au Centre hospitalier George Sand a été l'occasion d'explorer les liens entre art, création et vulnérabilité. L'art a ...[Lire la suite](#)



SANS FORMATION IDE PSYCHIATRIQUE, L'AMÉLIORATION CLINIQUE DES PATIENTS EST RALENTIE

 [espaceinfirmier.fr](https://www.espaceinfirmier.fr)

Après des mois d'attente, le nouvel arrêté réformant la formation infirmière est paru le 25 février 2026. Mais pour Annick Perrin-Niquet, présidente du CEFI-Psy (Comité d'Études des Formations



Santé mentale des jeunes : l'alerte des missions locales

 [handicap.fr](https://www.handicap.fr)

Face à l'explosion de la détresse psychologique des jeunes post-Covid, Keltoum Rochdi, administratrice de l'Union nationale des missions locales (UNML) prône un accompagnement global, axé sur le terrain.



Suicides chez les agriculteurs: l'Assemblée vote une loi pour mieux prévenir la détresse du monde paysan | LCP - Assemblée nationale

LCP lcp.fr

Les députés ont adopté, ce jeudi 4 juin, une proposition de loi "visant à protéger la santé mentale des agricultrices et des agriculteurs". Porté par Arnaud Simion (Socialistes), le texte consolide le dispositif des "sentinelles



Médecins et patients s'unissent face au défi de la dépression résistante

jim.fr

Un collectif d'associations (France Dépression, Unafam) et de trois psychiatres ont décidé de s'unir pour proposer un plan d'actions contre la dépression résistante, définie comme « l'une des [...]

LES RECOMMANDATIONS DE LA DOC'!



Lire sur papier permet-il de mieux assimiler des informations que la lecture sur écran ?

theconversation.com

La lecture est l'une des compétences les plus difficiles à acquérir. Les supports numériques rendent-ils ce processus encore plus complexe ? Que dit la recherche ?



Le ministère soutient le développement des équipes mobiles de crise en psychiatrie

hospimedia.fr

Appui spécialisé au premier recours, intervention précoce, développement des équipes mobiles de crise... plusieurs axes de travail sont actuellement privilégiés...



En psychiatrie, la coercition se joue aussi dans la relation

jim.fr

Partager les objectifs de soins et respecter l'intimité du patient permet de réduire son sentiment de contrainte, même en l'absence d'acte coercitif formel. C'est ce que montrent deux études menées en Espagne.



« Les Marionnettistes » : quand les méthodes de management se transforment en stratégies de manipulation

lemonde.fr

Les universitaires Virginie Roquelaure et Ludivine Adla soulignent dans leur dernier ouvrage combien certaines pratiques managériales peuvent être destructrices pour la santé mentale de leurs équipes. Dans les années



« Ne restez pas seul avec ces fantasmes » : avec les psychologues du numéro vert chargé de prévenir les passages à l'acte pédophiles

lefigaro.fr

Lancé en 2021, le dispositif STOP mise sur la prévention pour enrayer les 160 000 violences sexuelles sur mineurs commises chaque année en France, majoritairement par l'entourage proche des victimes, comme l'a



Directives anticipées en psychiatrie : participez à l'état des lieux des pratiques – Centre ressource réhabilitation

centre-ressource-rehabilitation.org

Enquête sur les pratiques des directives anticipées en psychiatrie : participez et contribuez à faire avancer ces outils



Emotigame, pour jouer avec les émotions... - Santé Mentale

santementale.fr

Au Vinatier, des soignants ont créé Emotigame, un jeu de plateau avec cartes pour permettre aux usagers d'identifier et de comprendre leurs émotions. En 2023, ...Lire la suite



« Un chevalier à la Havane » : une immersion artistique entre théâtre et psychiatrie à Tunis

 webmanagercenter.com

L'Institut français de Tunisie (IFT) organise, dans le cadre des ses activités, la projection-débat autour du film documentaire " Un chevalier à la Havane ";, en présence du réalisateur Serge Sándor, le



“Au bord du monde” : une immersion naturaliste dans la dure réalité de l’hôpital psychiatrique

 telerama.fr

Jeune infirmière, Alexia se retrouve dans une unité fermée d'un hôpital psychiatrique. Un film en quasi-huis clos qui rappelle ceux des frères Dardenne.



Face à l'impunité : impact invisible sur les professionnels qui soutiennent et accompagnent les victimes de violence | Réseau ORMA

 [linkedin.com](https://www.linkedin.com)

Nouvel ebook d'Orma: Face à l'impunité des violences , quel impact sur les professionnels qui accompagnent? Dans nos métiers, nous voyons combien l'impunité de...



Première publication du projet de recherche MOSAÏQUE - Quartet Santé

 quartetsante.org

Premières données d'efficacité sur le dispositif SÉSAME (Soins d'équipe en santé mentale) issues d'un projet de recherche multidisciplinaire



Santé mentale des enfants et des adolescents : Santé publique France publie de nouveaux travaux | Santé publique France

 santepubliquefrance.fr



FormaSantéSexuelle.fr : une plateforme pour la formation des soignants - Santé Mentale

 sante mentale.fr

Médecins, infirmiers, sages-femmes, pharmaciens ou acteurs de la prévention sont appelés à développer leurs compétences pour mieux accompagner le grand public sur les sujets liés ...Lire la suite



Troubles prémenstruels et psychiatrie : une relation à double sens

jim.fr

Les troubles prémenstruels et les troubles psychiatriques entretiennent un lien bidirectionnel fort, selon une large cohorte suédoise. Un lien particulièrement prononcé pour la dépression, [...]



SentIDEL : une application gratuite pour la sécurité des infirmiers libéraux - Santé Mentale

 sante mentale.fr

Alors que 60 % des infirmières et infirmiers libéraux (IDEL) à domicile ont été confrontés à des agressions, la Fédération Nationale des Infirmiers (FNI) annonce ...Lire la suite

EN SON & EN IMAGE



Adrien Borel, le psychanalyste qui écoutait son siècle

 radiofrance.fr

Adrien Borel, psychanalyste notamment de Georges Bataille, fut le témoin des années les plus électriques du XXe siècle. Pourtant, son nom est resté dans l'ombre. Mathilde Girard le réhabilite à partir d'un roman



Comment accompagner les ados dans leur orientation sexuelle ? : épisode du podcast Dans la tête des ados | France Inter

 [radiofrance.fr](https://www.radiofrance.fr)

AUDIO Dans la tête des ados, épisode : Comment accompagner les ados dans leur orientation sexuelle ?. Une série inédite proposée par France Inter. Écoutez Comment accompagner les ados dans leur orientation



Cerveau : la cité de la peur

 [radiofrance.fr](https://www.radiofrance.fr)

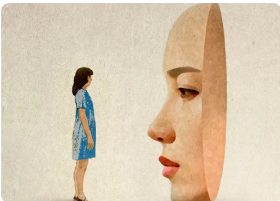
Apparue chez les premiers vertébrés il y a des millions d'années, la peur s'est révélée vitale. Aujourd'hui, elle est aussi modelée par notre environnement moderne (alimentation, ville, isolement). Quels sont les



Électrochocs : la mémoire en miettes

 [radiofrance.fr](https://www.radiofrance.fr)

Géraldine et Nicole vivent toutes les deux avec un trouble bipolaire. Des psychiatres leur ont proposé une cure d'électrochocs pour les aider à se sentir mieux. Mais ces traitements violents les ont traumatisées et elles



TDI : vivre avec un trouble dissociatif de l'identité

 [radiofrance.fr](https://www.radiofrance.fr)

Le TDI est une maladie mentale encore mal comprise en France. Les patients développent une identité morcelée, après des traumatismes répétés dans l'enfance. Évalué à 1,8% de la population, il concerne en



Comment bien choisir sa psychothérapie ?

 [radiofrance.fr](https://www.radiofrance.fr)

TCC, psychanalyse, thérapie systémique, EMDR... Comment s'y retrouver entre toutes les thérapies existantes ? Les troubles psychiques concernent près d'un français sur cinq mais comment trouver une